

# Wijkmobiliteitsplan Kort Haarlem

*webinar*

Rick Luimes, Jelmer Droogsma (RHDHV)  
Patricia Koppert-Bakker (gemeente Gouda)  
13 oktober 2022

**We beginnen om 20.30 uur**

# Doel webinar

## ■ Doel webinar

- Bewoners en georganiseerde stakeholders informeren over het wijkmobiliteitsplan:
  - Resultaat knelpunteninventarisatie
  - Voorgestelde maatregelen

## ■ Spelregels bijeenkomst

- Vragen/ opmerkingen via de chat
- Uw microfoon is gedempt. Als de meeting het toelaat wordt de mogelijkheid geboden vraag of opmerking mondeling toe te lichten
- Deze presentatie wordt opgenomen en staat volgende week op de website
- Lukt het niet om vanavond alle vragen te beantwoorden dan zetten we de antwoorden op de website

# Programma webinar

1. Achtergrond & Wat is een wijkmobiliteitsplan? 10 minuten
2. Knelpunteninventarisatie mobiliteit 10 minuten
3. Belangrijkste voorgestelde maatregelen in het wijkmobiliteitsplan 45 minuten
4. Vervolgstappen en planning 5 minuten
5. Beantwoording vragen 20 minuten

# 1. Wat is een wijkmobiliteitsplan?

- Basis is het Verkeerscirculatieplan (VCP)
  - 66 projecten in Gouda
  - In 4 tranches, 2022 – 2042
  - Eerste tranche wordt nu voorbereid: programmaplan 2022 - 2027
- Wijkmobiliteitsplan: nadere uitwerking op wijkniveau
  - Projecten in meer detail
  - Projecten aanvullen / nuanceren
  - Planning wijzigen
  - Nieuwe maatregelen



# 1. Wat is de basis voor het wijkmobiliteitsplan?

## Verkeerscirculatieplan (VCP)



### Verbeteren leefbaarheid en gezondheid

- Verminderen doorgaand verkeer singels
- Verminderen doorgaand verkeer woonstraten
- Verbeteren luchtkwaliteit en geluidsbelasting
- Verbeteren verkeersveiligheid

### Aantrekkelijkheid binnenstad (ruimtelijke kwaliteit)

- Verminderen verkeersdruk binnenstad en woonstraten (autoluwe binnenstad)
- Meer groen en verblijfsruimte

### Stimuleren duurzame mobiliteit

- Stimuleren fietsgebruik
- Verduurzamen wagenpark (laadinfrastructuur)
- Stimuleren OV

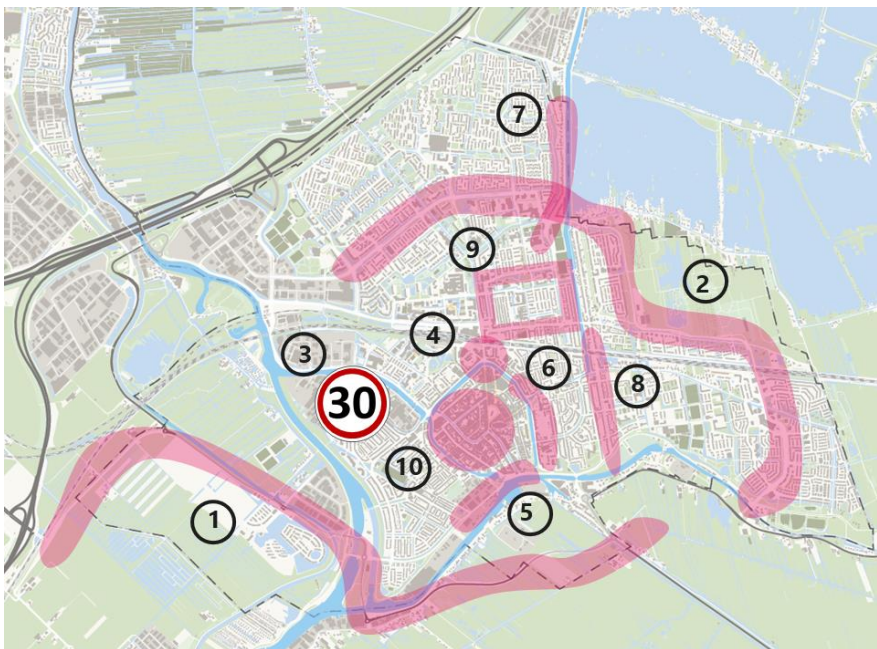
### Verbeteren economische bereikbaarheid

- Doorstroming hoofdroutes
- Bereikbaarheid parkeerlocaties / binnenstad (bevoorrading)
- Bereikbaarheid bedrijventerrein (vrachtverkeer)
- Robuustheid netwerk
- Aantrekkelijke loop- en fietskwaliteit

### Toekomstbestendig en haalbaar

- Investeringskosten
- Maatschappelijk draagvlak
- Faseerbaarheid en adaptiviteit

# 1. VCP: de 10 samenhangende maatregelen



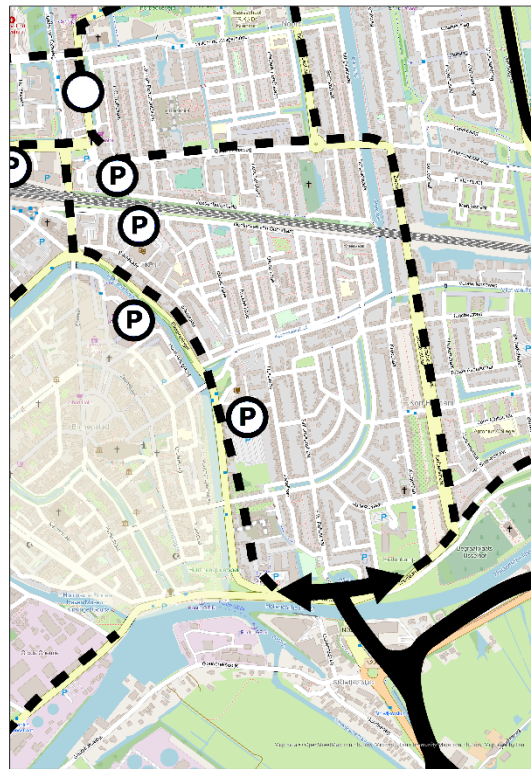
1. Verbeteren randweg N207-Zuidwestelijke Randweg
2. Verbeteren stedelijke randweg Van Reenensingel-Goudse Houtsingel-Goverwellesingel met voorrangspelen met oversteeklichten
3. 'Het nieuwe 30', instelling verkeerslichten meer inrichten op oversteekbaarheid
4. Vereenvoudigen Kleiwegplein met meer verblijfsruimte en groen
5. Pilot Autoluwe Nieuwe Veerstal met shared space, verbeteren fietsroute Rotterdamseweg-Westergouwe
6. **Verbeteren verblijfskwaliteit Blekerssingel-Fluwelensingel**
7. Visueel versmallen Bodegraafsestraatweg
8. **Verbeteren verblijfskwaliteit Joubertstraat-Zwarteweg**
9. Eénrichtingscarré Thorbeckelaan-Statensingel-Graaf Florisweg, fietsstraat Graaf Florisweg
10. Verbeteren verblijfskwaliteit en groen in de binnenstad, **anders omgaan met parkeren in en rond de autoluwe binnenstad**

# 1. VCP netwerken Kort Haarlem

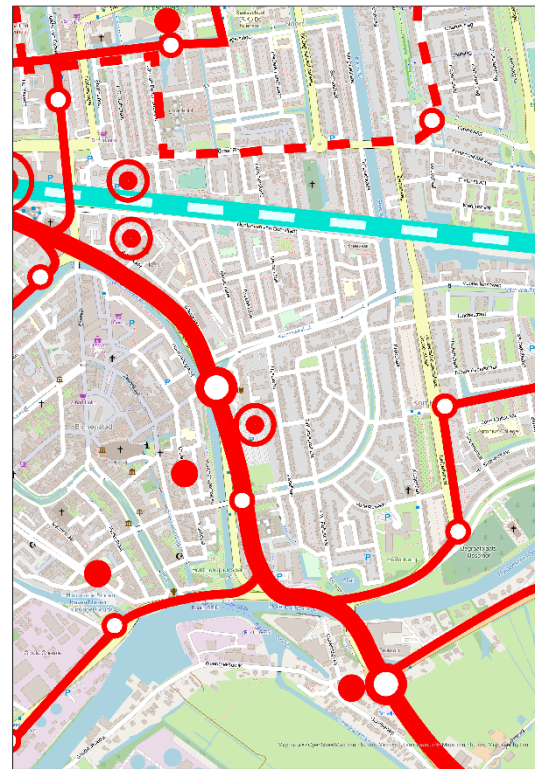
Fiets



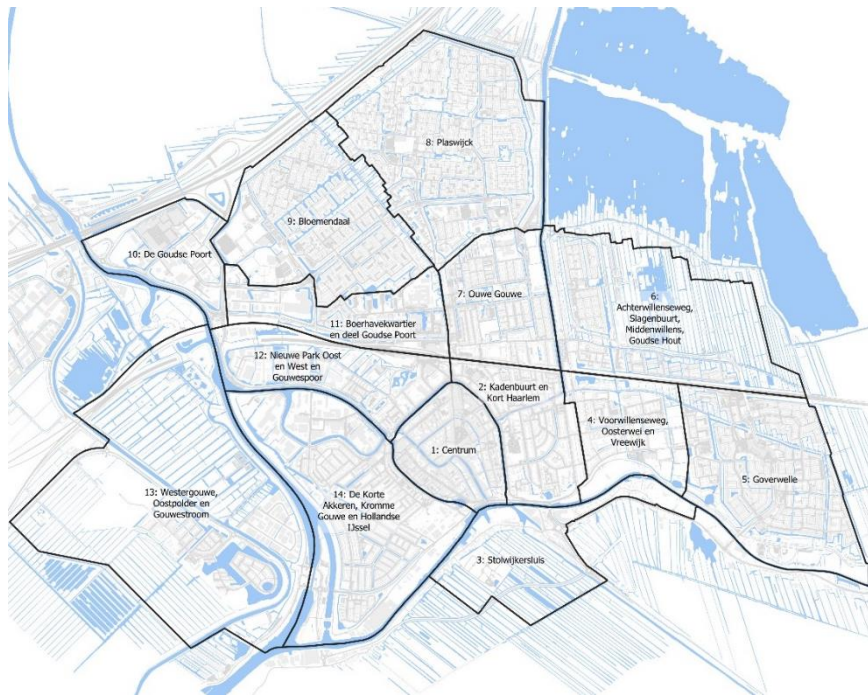
Auto



Openbaar vervoer



# 1. Uitwerking VCP in wijkmobiliteitsplannen (WMP)



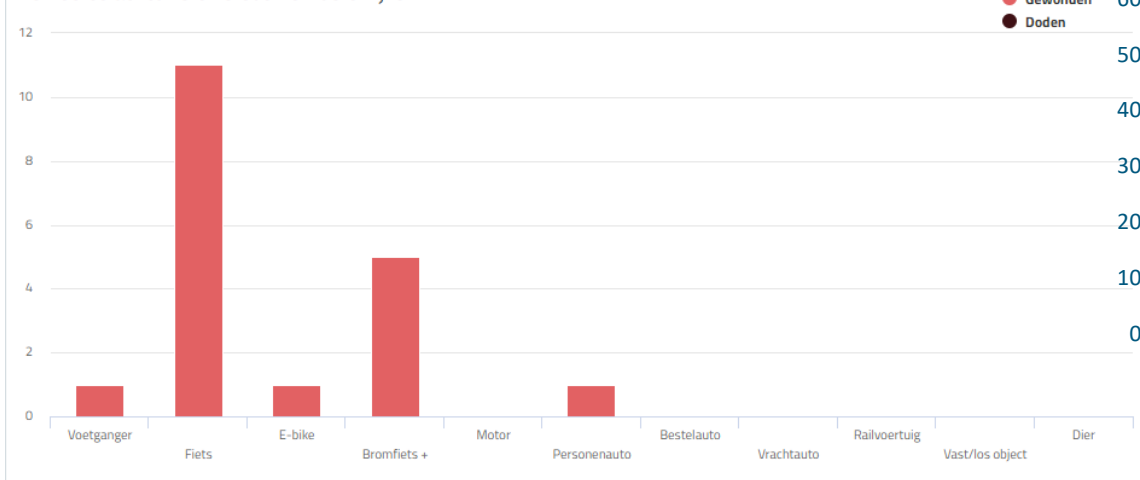
1	Binnenstad
2	Kort Haarlem (incl. Kadebuurt)
3	Stalwijkersluis
4	Oost (Voorwillenseweg – Oosterwei – Vreewijk)
5	Goverwelle
6	Noord (Achter- en Middenwillens – Slagenbuurt – Goudse Hout)
7	Ouwe Gouwe
8	Plaswijk
9	Bloemendaal (incl. Groenhovenpark)
10	Goudse Poort
11	Boerhavenkwartier (incl. stuk Goudse Poort)
12	Nieuwe Park (Oost en West incl. Gouwespoor)
13	Westergouwe (incl. Oostpolder en Gouwestroom)
14	Korte Akkeren (incl. Kromme Gouwe en Hollandse IJssel)



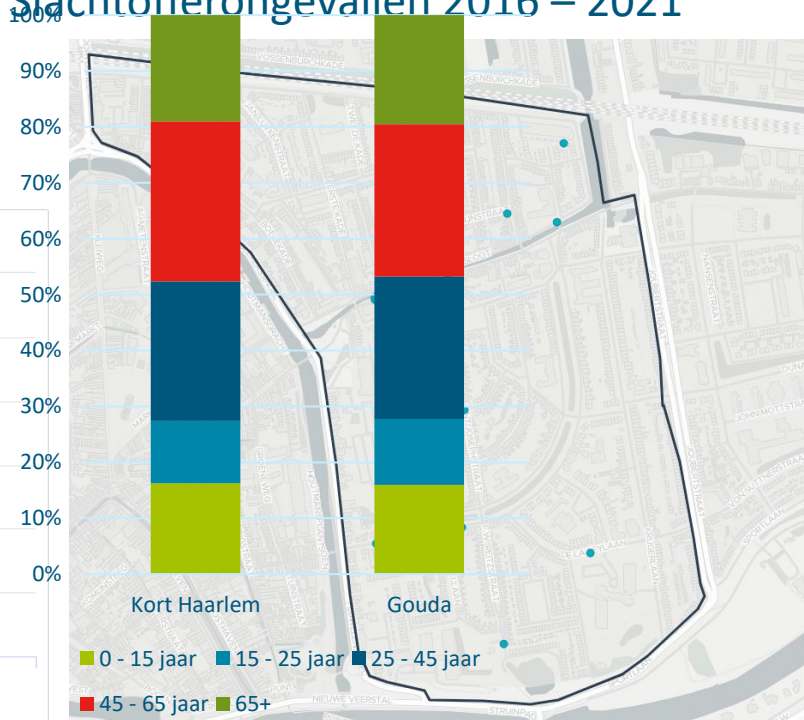
## 2. Knelpunteninventarisatie mobiliteit

- Karakteristiek van de wijk opgesteld:
  - Verkeersveiligheidsanalyse;
  - Socio-economische/ demografische analyse.

Verkeersslachtoffers versus Vervoerswijze

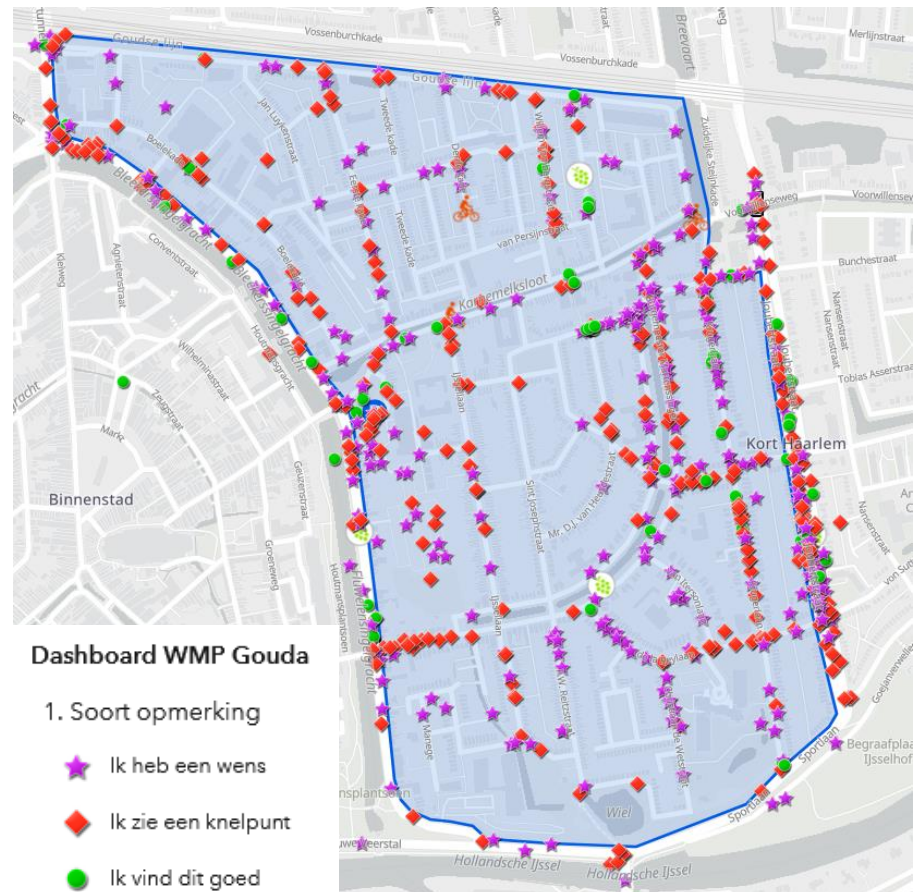


Inwoners naar leeftijd (2021)  
Slachtofferongevallen 2016 – 2021



## 2. Knelpunteninventarisatie mobiliteit

- Belangenorganisaties;
- Online knelpunteninventarisatie bewoners.
- Veel genoemde reacties:
  - Parkeren (bij de grens van het huidige gebied met gereguleerd parkeren);
  - Gevaarlijke locaties voor voetgangers en fietsers;
  - Reacties op de Joubertstraat, Fluwelen- en Blekerssingel zijn doorgestuurd naar projectleiders die met deze wegen aan de slag gaan.
- Dashboard online te bekijken:  
<https://www.gouda.nl/gouda-werkt-aan-de-stad/wijkmobiliteitsplannen/wijkmobiliteitsplan-kort-haarlem/>



# 3. Maatregelen

- Uit het Verkeerscirculatieplan (VCP)
- Overige, los van VCP
- Maatregelen wijkmobiliteitsplan
  - Aanvulling op VCP-maatregelen
  - Planning VCP-maatregelen wijzigen
  - Aanvulling op Overige maatregelen
  - ‘Nieuwe’ maatregelen

# 3. Voorgestelde maatregelen Wijkmobiliteitsplan

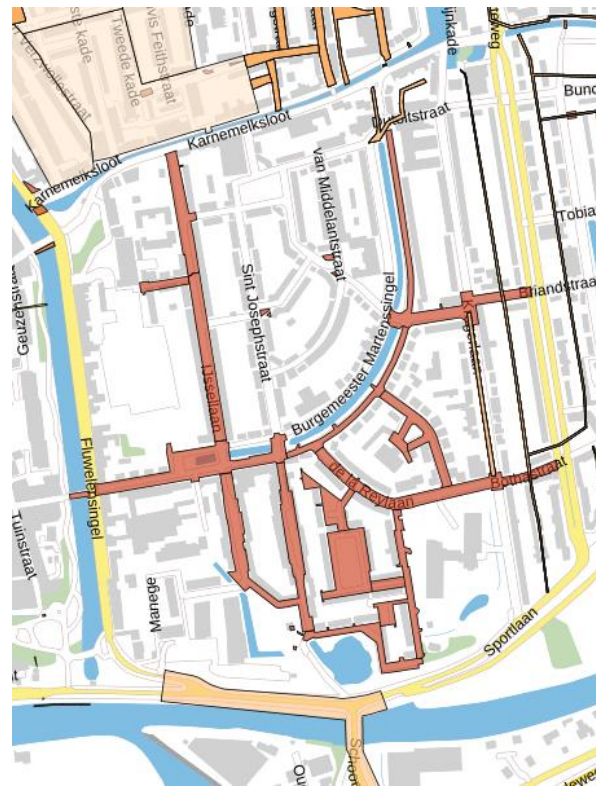
- De belangrijkste maatregelen op basis van:
  - Eigen analyse en kennis
  - Raadplegen belangengroepen
  - Knelpunteninventarisatie
- Basis en luxe

### 3. Maatregelen VCP

- Afstelling verkeerslichten
- Fluwelen- en Blekerssingel, herinrichting naar 30 km/u (“Het nieuwe 30”)
- Joubertstraat, herinrichting naar 30 km/u (“Het nieuwe 30”)
- Zwarteweg, herinrichting naar 30 km/u (“Het nieuwe 30”)
- Haastrechtsebrug en omgeving, fietsstructuur

### 3. Maatregelen naast VCP

- Groot onderhoud Kort Haarlem Zuid en Kadenbuurt
- Straten met juiste vormgeving
- Parkeervakken
- Voldoende snelheidsremmers



### 3. Maatregelen naast VCP

- Vervangen Kademuren Karnemelksloot
- Fietsstraat Noothoven van Goorstraat







# 3. Vrachtverkeer

- Vrachtwagenverbod in de hele wijk
- Ontheffing of vergunning



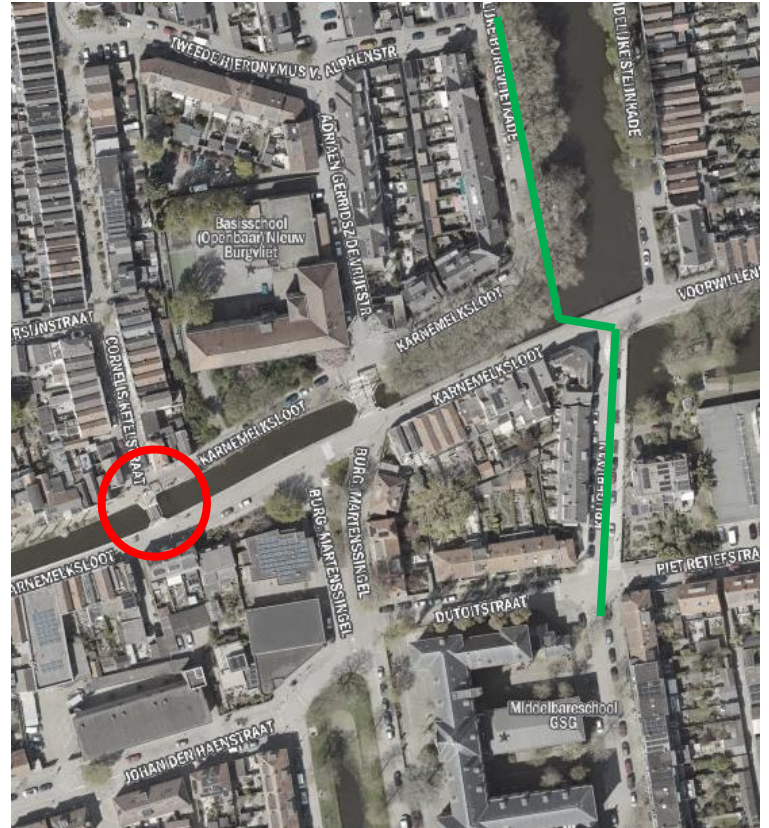
# 3. Bus

- Wijzigen route bus 3
- Niet meer door Krugerlaan en Hertzogstraat, maar via Joubertstraat
- Nieuwe halte Joubertstraat
- Link met VCP-project Joubertstraat
- Link met fietsroute Krugerlaan



# 3. Fiets

- Verplaatsen fietsbrug of nieuwe fietsbrug, optie 1 van 2
- Route Zuidelijke Burgvlietkade - Krugerlaan



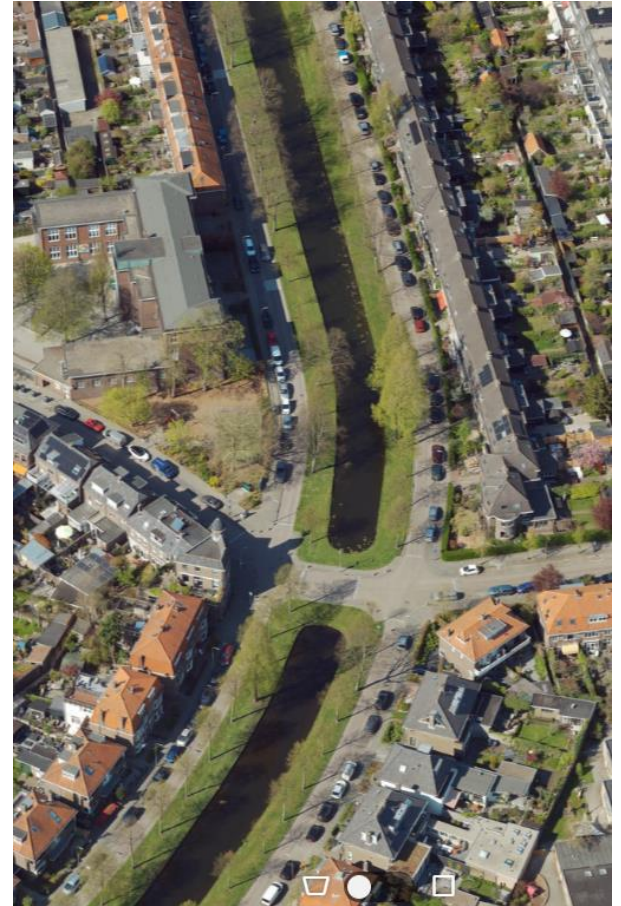
### 3. Fiets

- Verplaatsen fietsbrug of nieuwe fietsbrug, optie 2 van 2
- Route Hovenierskade – spoor – Derde Kade – Samuel Munckerstraat - IJssellaan



### 3. Burgemeester Martenssingel

- Snelheidsremmers
- Voldoende brede parkeervakken (luxe)



# 3. Burgemeester Martenssingel

- Eenduidige toegankelijkheid
- Inrichting bij kruising Dutoitstraat



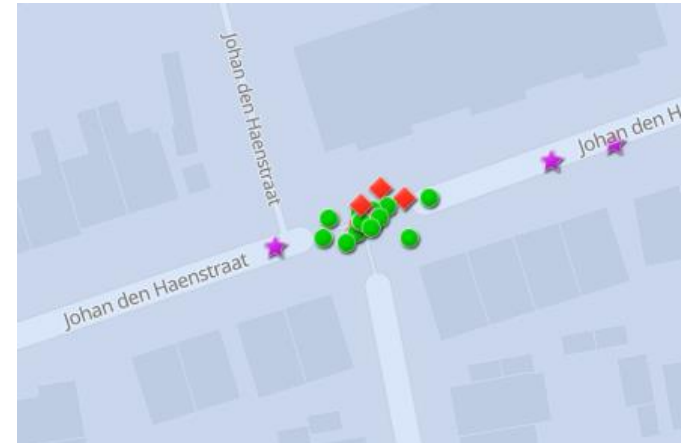
# 3. Schoolomgevingen

- Sint Aloysius en Prinses Julianaschool
- Aanwezige aanduidingen: het kan nog meer



### 3. Johan de Haenstraat

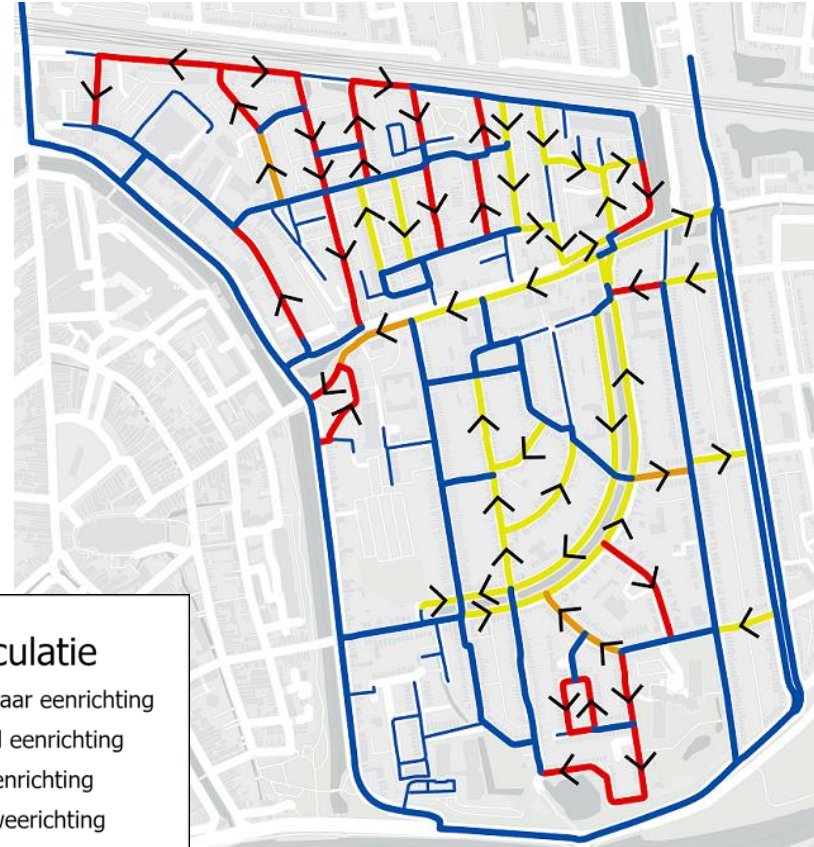
- Pilot gehouden wel/niet afsluiten
- Verschillen in verkeersintensiteiten zijn beperkt
- Knelpunten die hier genoemd zijn, komen terug in maatregelen
- Wel/niet afsluiten door veel mensen aangegeven
  - 19 reacties: afsluiting behouden
  - 4 reacties: doorgang herstellen
- Behouden van afsluiting





# 3. Eenrichting

- Kadebuurt
  - Alle noord-zuid straten om en om eenrichting
  - Knip voor auto's in Noothoven van Goorstraat tussen eerste en tweede kade
- Straten tussen Martenssingel en Joubertstraat: om en om dezelfde kant op
  - Dutoitstraat en Piet Retiefstraat: oost → west
  - Zoutmanstraat – Hertzogstraat: west → oost
  - Bothastraat: oost → west

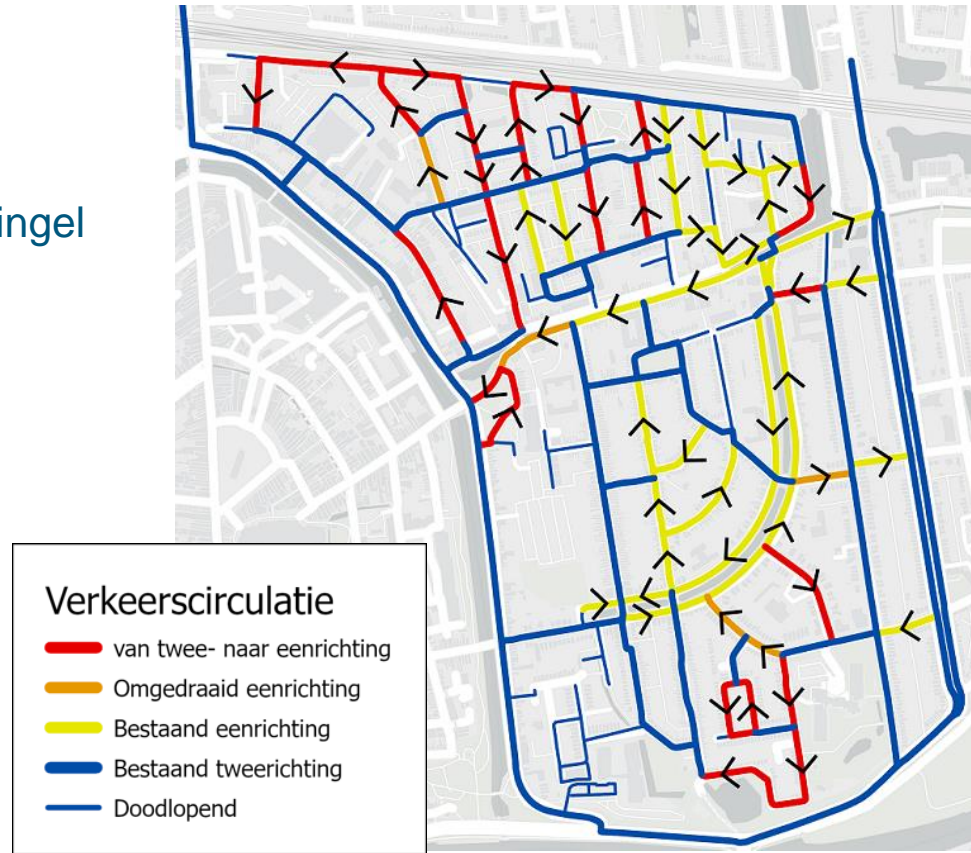


**Verkeerscirculatie**

- van twee- naar eenrichting
- Omgedraaid eenrichting
- Bestaand eenrichting
- Bestaand tweerichting
- Doodlopend

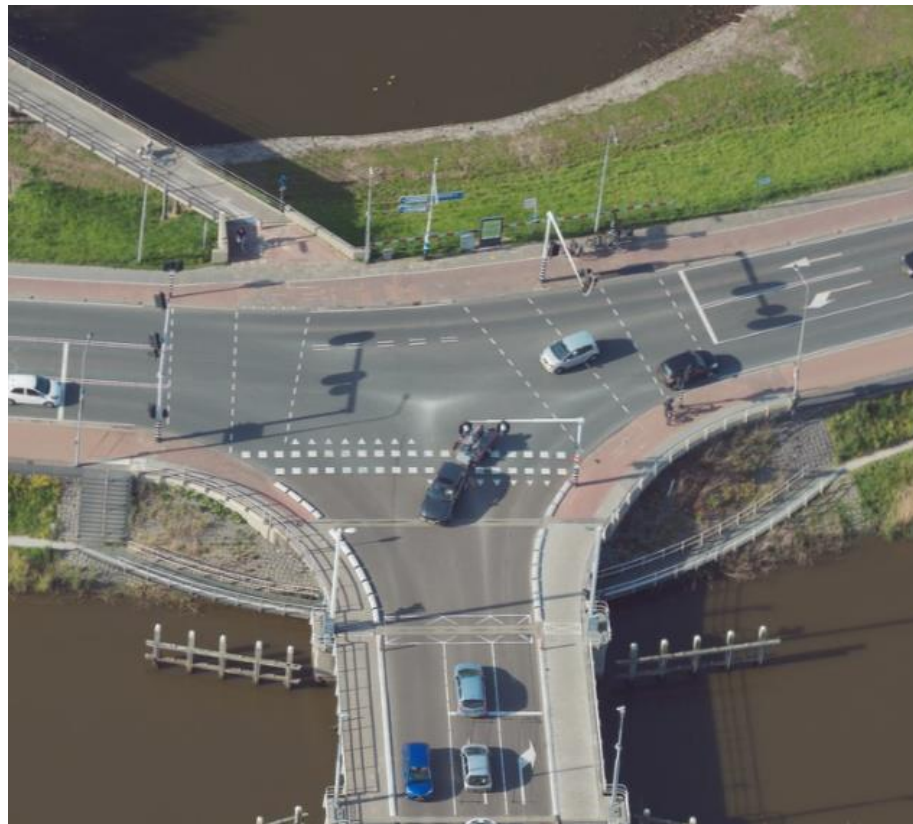
# 3. Eenrichting

- Van Itersonlaan: west → oost
- De la Reylaan: oost → west
- Karnemelksloot tussen Burg. Martsenssingel en Fluwelensingel: oost → west
- IJssellaan niet meer ‘doodlopend’
- Logischer voor fietsers



### 3. Goejanverwelledijk - Haastrechtsebrug

- Verbeteren fietsvoorzieningen
- Fietspaden in asfalt
- Fietspaden goede breedte
- Van west naar noord mogelijk maken
- Meer ruimte tussen fietspad en rijbaan
- Meer wachtruimte voor fietsers
- Naar voren halen in VCP



# 3. Krugerlaan

- Als fietsroute aangeduid
- Meer comfort voor fietsers
- Bus eraf
- Link met fietsbrug over Karnemelksloot essentieel



# 3. Joubertstraat

- Van 50 km/u naar 30 km/u (“Het nieuwe 30”)
- Snelheid
- Oversteekbaarheid
- Fietsvoorzieningen, maar fietsroute via Krugerlaan, tenzij..
- Bus over zuidelijke deel



### 3. Fluwelensingel en Blekerssingel

- Van 50 km/u naar 30 km/u (“Het nieuwe 30”)
- Optimalisatie verkeerslicht bij Schouwburglaan
- Verkeerslichten Doelenbrug en Tiendewegbrug met meer prioriteit voor fietsers
- Voldoende brede fietsvoorzieningen
- Parkeervoorzieningen optimaliseren of weghalen



## 4. Vervolgstappen en planning WMP Kort Haarlem

Wijkmobiliteitsplan; <ul style="list-style-type: none"><li>• Collegevoorstel</li><li>• Zienswijzen</li><li>• Raadsvoorstel</li><li>• Uitvoering</li></ul>	Dec 2021 – Q1 2023 <ul style="list-style-type: none"><li>• Q4 2022</li><li>• Q1 2023</li><li>• Q1 2023</li><li>• Vanaf Q2 2023</li></ul>
Nota grote en zware voertuigen	Zie wijkmobiliteitsplan
Pilot Nieuwe Veerstal (raadsvoorstel)	19 Oktober 2022
Kwaliteitsplan openbare ruimte (raadsvoorstel)	December 2022
Programmaplan VCP; voortgang (raadsmemo)	Januari 2023

## 5. Vragen via de chat

